

Belka żelbetowa Poz.B2

światlica wiejska

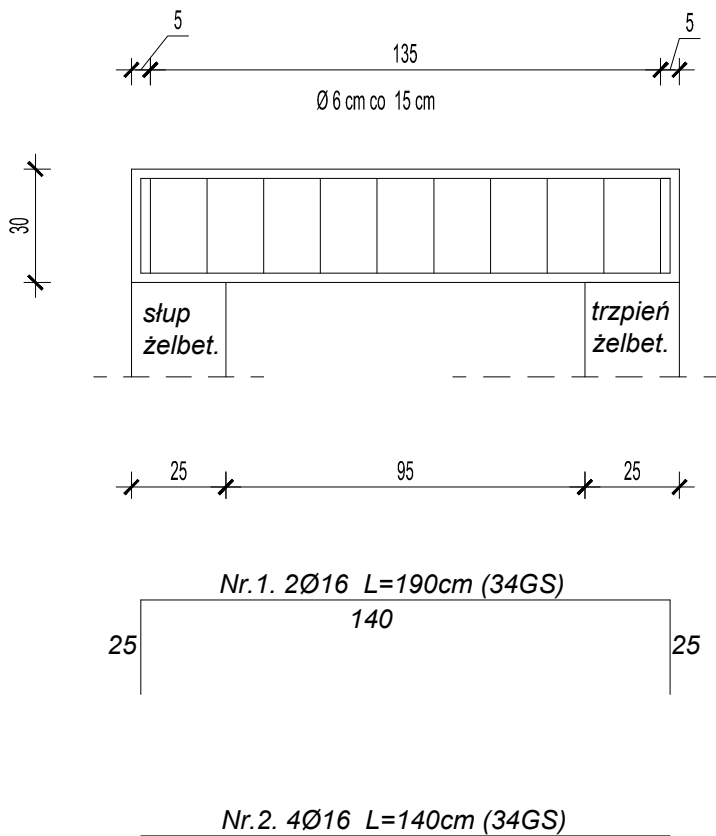
skala 1:20

Beton klasy C25/30 (B30)

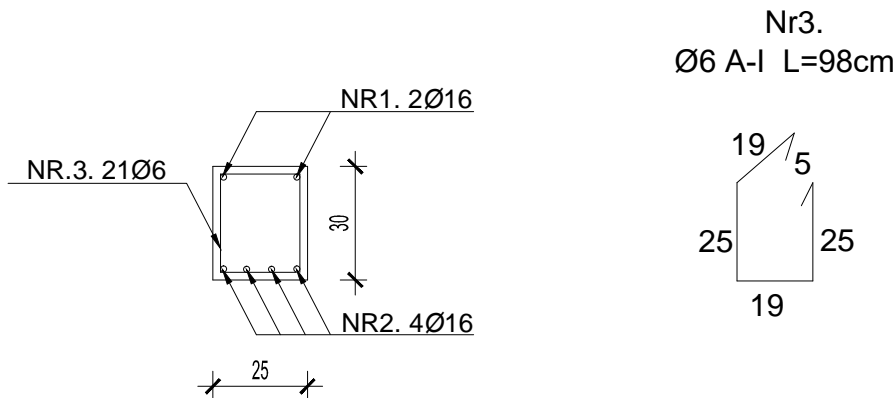
Stal A-IIIN (RB500)

Stal A-I (St3S)

UWAGA:
Otuliny betonowe zbrojenia wykonać gr. min. 2,5 cm .



PRZEKRÓJ A-A



NAZWA ELEMENTU	NR PRETA	Ø PRETA	DŁUGOSC PRETA	ILOSC		DŁUGOSC RAZEM	
				PRETOW W ELEM.	OGÓLNE ELEMENTÓW	Ø16 A-III	Ø6 A-I
		mm	m	szt.	szt.	m	m
Belka żelbetowa Poz.B2							
	1	16	1,90	2	1	3,80	
	2	16	1,40	4	1	5,60	
	3	6	0,98	10	1		9,80
RAZEM [m] :						9,40	9,80
MASA JEDN. [kg/m] :						1,58	0,222
MASA [kg] :						14,85	2,17

Nazwa obiektu budowlanego:	BUDOWA ŚWIETLICY WIEJSKIEJ W MIEJSCOWOŚCI WRĄBCZYŃKOWSKIE HOLENDRY			
Adres obiektu budowlanego:	62-311 Wrąbczyńskie Holendry, gm. Pyzdry, dz. nr geod. 261/9			
Tytuł (nazwa) rysunku:	Belka żelbetowa Poz.B2		Skala rysunku	1:20
			Numer rysunku	27
Funkcja:	Imię, nazwisko i specjalność		Nr upr. bud.	Podpis i data
Projektant:	mgr inż. Jolanta Miedzianowska-Biś specjalność konstrukcyjno-budowlana		GT-85/76/PII	30.01.2026
Sprawdzający:	mgr inż. Marian Walczak Specjalność: konstrukcyjno - budowlana		UAN 8386-105/90	